

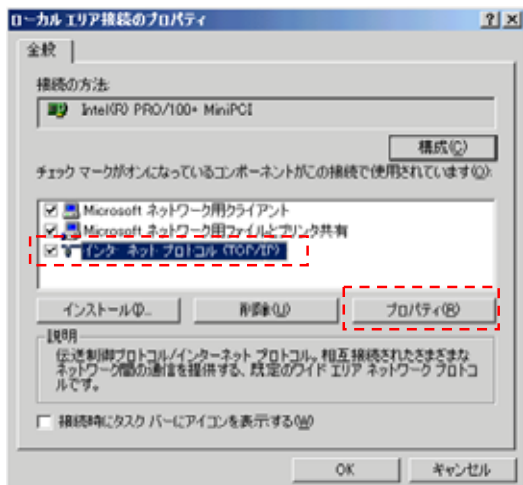
## Windows 2000 Professional

「スタート」から「設定」 - 「コントロールパネル」を選択する。

「ネットワークとダイヤルアップ接続」アイコンをダブルクリックする。

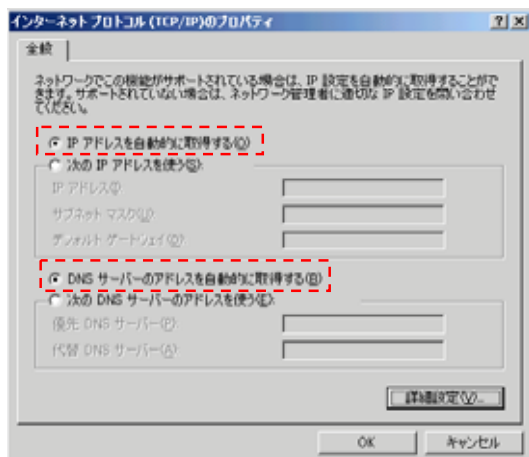
「ローカルエリア接続」を右クリックし、「プロパティ」をクリックする。

リストの「インターネットプロトコル(TCP/IP)」を選択し、「プロパティ」をクリックする。



「IPアドレスを自動的に取得する」  を選択する。

「DNSサーバーのアドレスを自動的に取得する」  を選択する。



「OK」をクリックする。

「OK」をクリックする。

