

## Mail 3.5の設定

Dockの「Mail」(切手のアイコン)をクリックし、Mail 3.5を起動します。



はじめて Mail 3.5 を起動した場合には、  
[ようこそMailへ]画面が表示されます。「メールアドレス」と  
「パスワード」を入力の上、「続ける」をクリックしてください。



|         |  |
|---------|--|
| 氏名      | 任意の名前を入力　ここで入力した名前は、メールを送信した際に<br>[送信者名]として相手のかたに通知されます。 |
| メールアドレス | サービス登録書記載のメールアドレスを入力します。                                 |
| パスワード   | サービス登録書記載のパスワードを入力します。<br>半角英数文字を入力します。                  |

受信用メールサーバの設定を行います。  
サービス登録書を参照しながら下記を入力し  
「続ける」をクリック。



|           |  |
|-----------|--|
| アカウントの種類  | POPを選択します。                                     |
| 受信用メールサーバ | pop.のあとにメールアドレスの@の右側を入力<br>例：pop.e-broad.ne.jp |
| ユーザ名      | サービス登録書記載のメールアドレスを入力します。                       |
| パスワード     | サービス登録書記載のパスワードを入力します。<br>英数半角文字を入力します。        |

送信用メールサーバの設定を行います。  
サービス登録書を参照しながら下記を入力し  
「続ける」をクリックします。



|           |  |
|-----------|--|
| 送信用メールサーバ | smtp.のあとにメールアドレスの@の右側を入力<br>例：smtp.e-broad.ne.jp |
| 認証を使用     | 点を付けます。  |
| ユーザ名      | サービス登録書記載のメールアドレスを入力します。                         |
| パスワード     | サービス登録書記載のパスワードを入力します。<br>半角英数文字を入力します。          |

迷惑メール対策の設定を行います。  
「認証」を「パスワード」に設定し、「続ける」をクリックします。

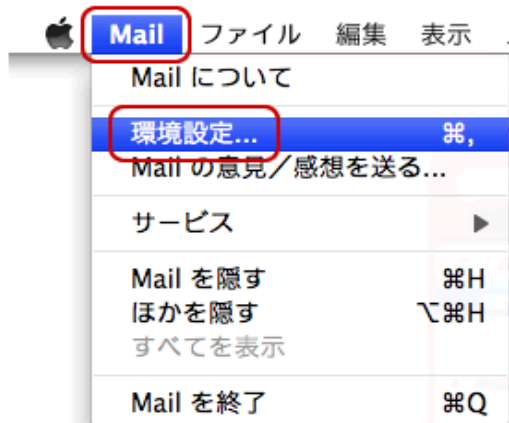


設定画面が表示されます。  
入力した内容に誤りがないか確認し、「作成」をクリックします。

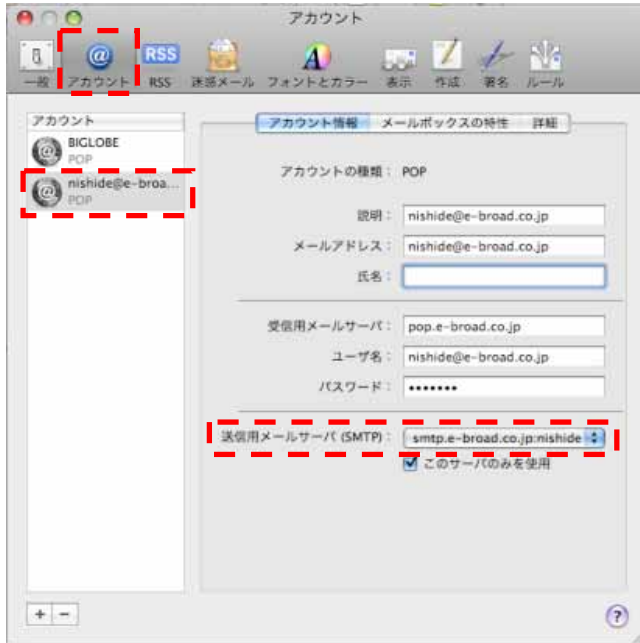


画面左上の「x」をクリックし「アカウント」画面を閉じると、  
「POPアカウントの変更内容を行いますか？」と表示されます。  
「保存」をクリックし、設定完了です。

左上のアップルメニューから「Mail」をクリックして  
「環境設定」を選択します。



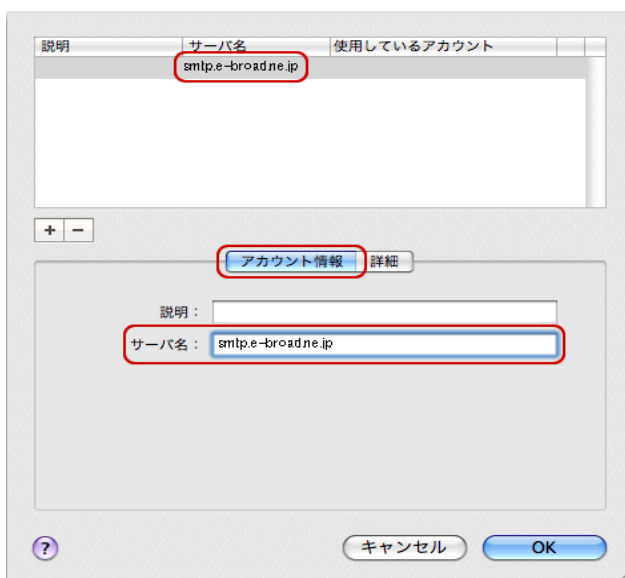
「アカウント」をクリックし、左側「アカウント」内の、作成したアカウントを選択します。  
「送信用メールサーバ」のプルダウンをクリックします。



「サーバリストを編集」をクリックします。



アカウントを選択し、「アカウント情報」をクリックします。  
「サーバ名」を入力します。

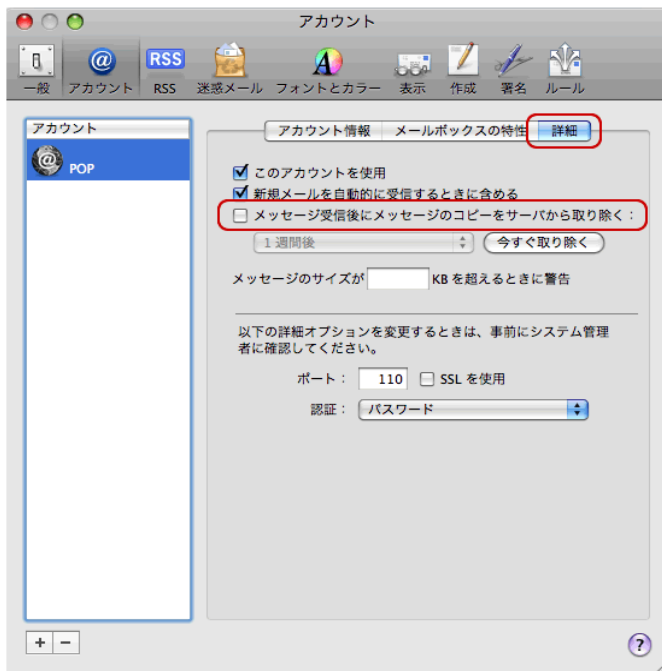


|           |  |
|-----------|--|
| 送信用メールサーバ | smtp.のあとにメールアドレスの@の右側を入力<br>例：smtp.e-broad.ne.jp |
|-----------|--|

詳細を設定します。

|         |  |
|---------|--|
| カスタムポート | チェックし、587と入力                           |
| 認証      | パスワードを選択                               |
| ユーザ名    | サービス登録書記載のメールアドレスを入力します。               |
| パスワード   | サービス登録書記載のパスワードを入力します。<br>英数6文字を入力します。 |

「アカウント」画面に戻ります。「詳細」タブをクリックします。「メッセージ受信後にメッセージのコピーをサーバから取り除く」のチェックをはずします。



画面左上の「×」をクリックし「アカウント」画面を閉じると、「POPアカウントの変更内容をしますか?」と表示されます。「保存」をクリックし、設定完了です。

